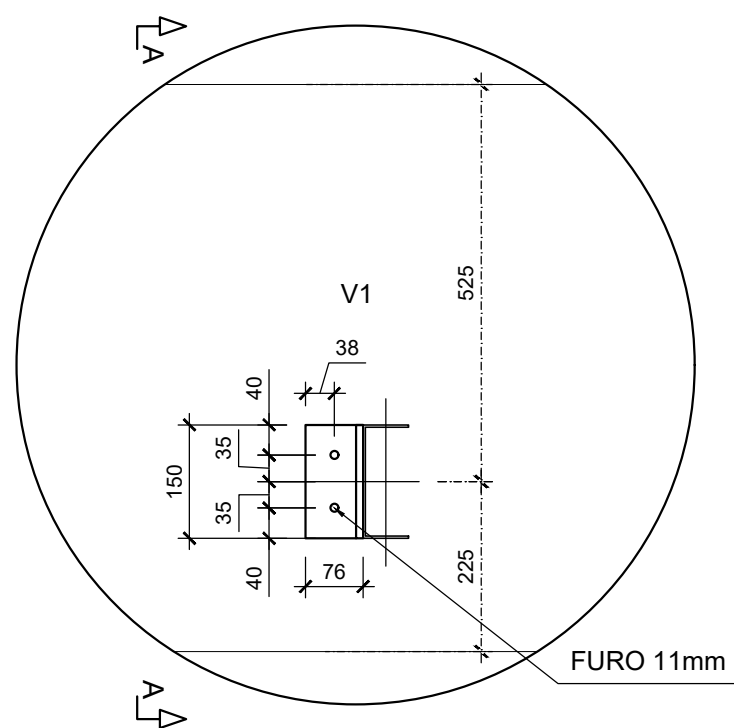
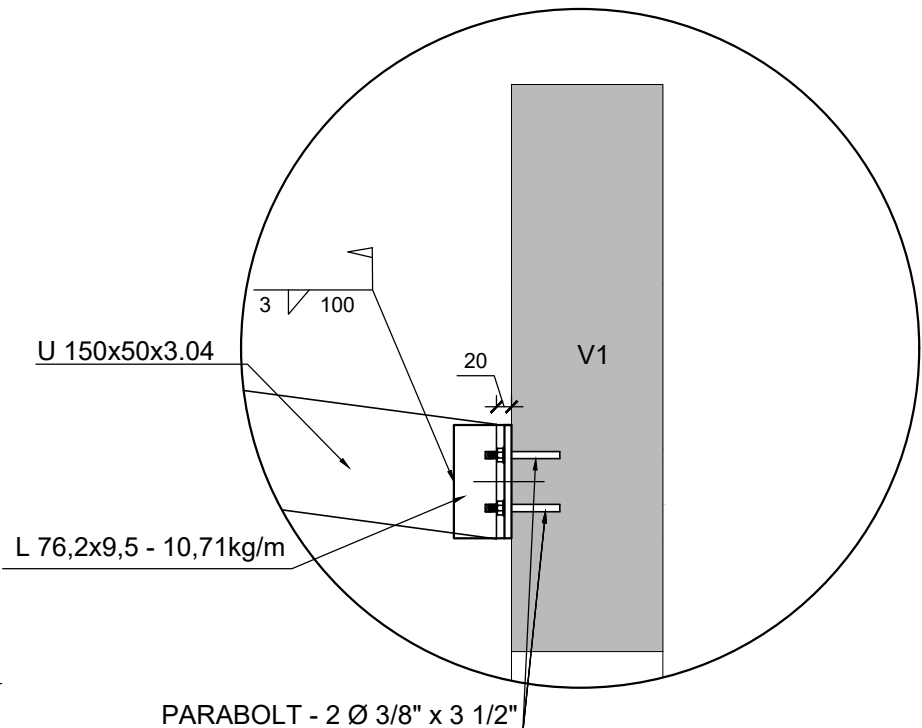


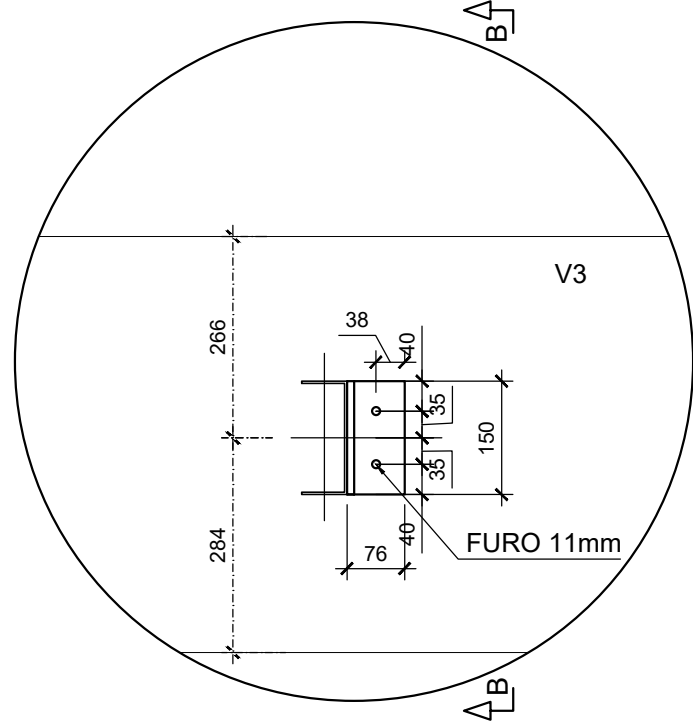
1 MAPA DETALHES
ESCALA 1/25



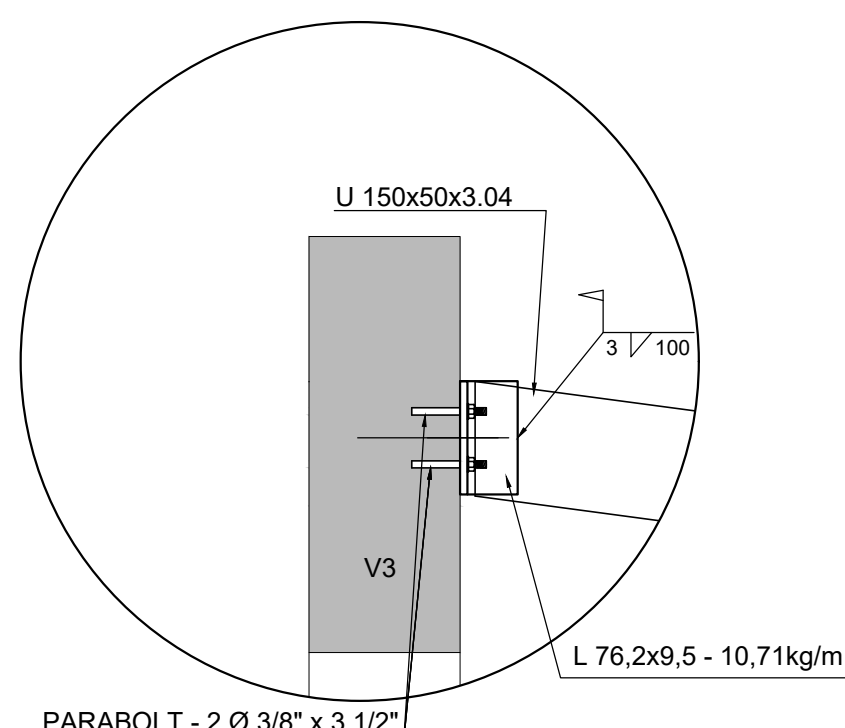
2 DET. 1 - VISTA FRONTAL
ESCALA 1/10



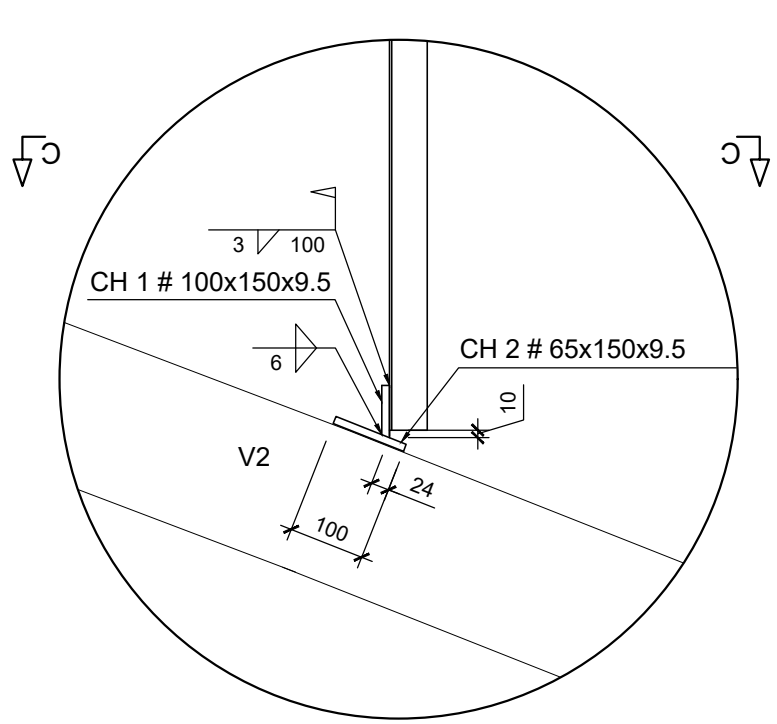
3 DET. 1 - CORTE A
ESCALA 1/10



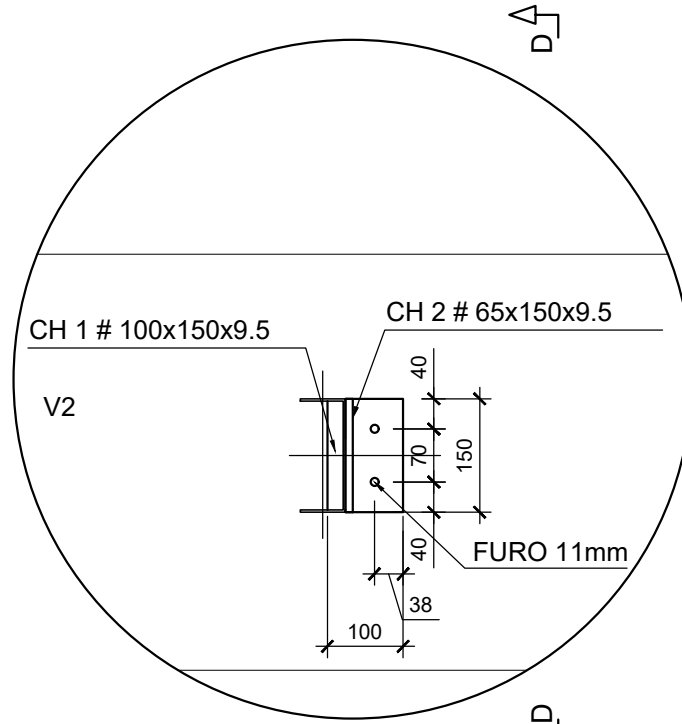
4 DET. 2 - VISTA FRONTAL
ESCALA 1/10



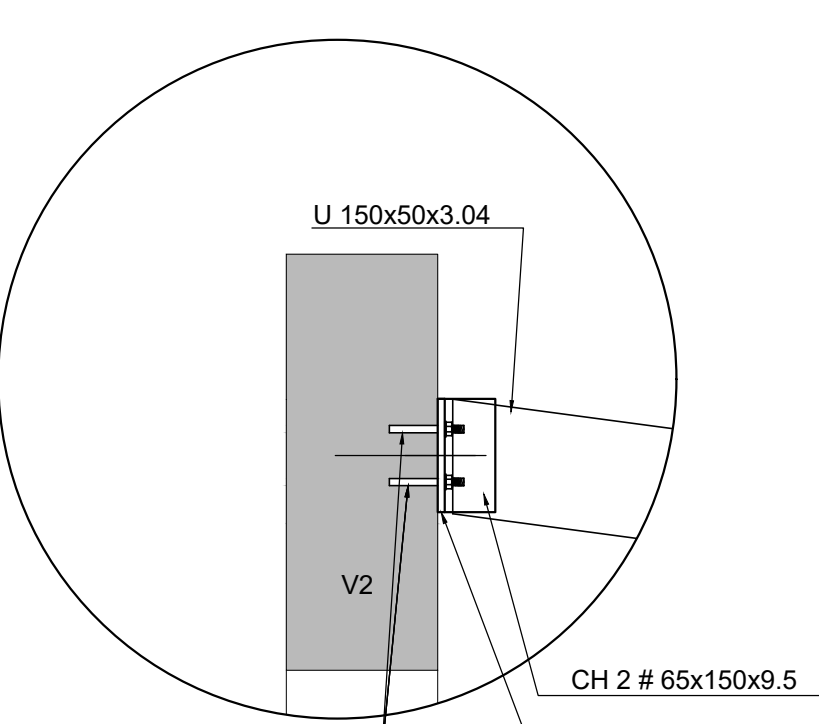
5 DET. 2 - CORTE B
ESCALA 1/10



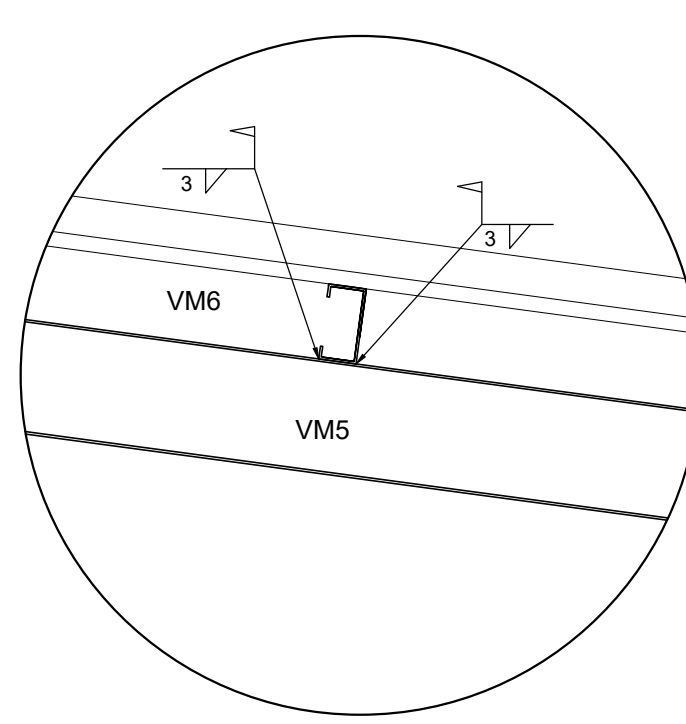
6 DET. 3 - PLANTA
ESCALA 1/10



7 DET. 3 - VISTA FRONTAL
ESCALA 1/10



8 DET. 3 - CORTE D
ESCALA 1/10



9 DETALHE 4
ESCALA 1/10

MATERIAL

LISTA DE MATERIAIS						
QUANT.			COMPRIMENTO		PESO	
			UNIT	TOTAL	UNIT	TOTAL
N	TIPO	PEÇA	Un.	m ou m²	kg/m ou kg/m²	kg
VM1	A36	U 150x50x3,04	1	1720	1,720	5,68
VM2	A36	U 150x50x3,04	1	1920	1,920	5,68
VM3	A36	U 150x50x3,04	1	1920	1,920	5,68
VM4	A36	Ue 100x50x17x3,04	1	4762	4,762	5,02
VM5	A36	Ue 100x50x17x3,04	1	4458	4,458	5,02
VM6	A36	Ue 100x50x17x3,04	1	3773	3,773	5,02
LiG	A36	L 76,2x9,5	5	150	0,750	10,71
CH 1	A36	# 100x150x9,5	1	15000	0,015	74,57
CH 2	A36	# 65x150x9,5	1	9750	0,010	74,57

TIPO	.r	Peso (kg)	Pintura (m²)
A36		106,68	9,94
Total		106,68	9,94

NOTAS

- COTAS EM MILÍMETROS
- CONFERIR MEDIDAS NO LOCAL;
- MATERIAIS:
PERFIS E CHAPAS: ASTM A 36.
- A MONTAGEM DA ESTRUTURA METÁLICA DEVERÁ ATENDER A NBR 8800:2008
- PREPARAÇÃO E TRATAMENTO DA SUPERFÍCIE DOS PERFIS DE AÇO CONFORME A NBR 15239, NBR 15158 E A ISO 8501-1;
- PINTURA: 1 DEMÃO DE PRIMER EPÓXI RICA EM ZINCO, 1 DEMÃO DE ESMALTE EPÓXI E 1 DEMÃO DE ESMALTE POLIURETANO;
- UTILIZAR ELETRODO REVESTIDO OK E7018;
- EVITAR O CONTATO DIRETO ENTRE A CALHA E A ESTRUTURA DE AÇO, SENDO ASSIM UTILIZAR ELEMENTOS ISOLANTES ENTRE ELES;
- AJUSTAR MEDIDAS "IN LOCO".

A EMISSÃO INICIAL				24/01/2026
REV.	DESCRIÇÃO	APROVADO POR	DATA	
COGIC Coordenação-Geral de Infraestrutura dos Campi		ABRIGOS DE INFLAMÁVEIS ÁREA UNADIG		
NOME DO ARQUIVO C969A004		CAMPUS MANGUINHOS	Nº PRÉDIO 969	Nº DA META 2024.056
TIPO DE PROJETO SUBTIPO DE PROJETO ESTRUTURA		OBJETIVO CONSTRUÇÃO	FASE EXECUTIVO	OE OR 2025.01.23.01
TÍTULO DA PRANCHA ESTRUTURA METÁLICA DETALHES		COORDENADOR DA META CLAUDIO CANEIRO ANTUNES	RESPONSÁVEL TÉCNICO LEANDRO FERREIRA SILVA	Nº REGISTRO 2012.112.184
EQUIPE				

EST-004